

軽井沢ペットホテル
ドッグハウス・ダディー



平成28年度 老犬ホーム入居のご案内

● 仲間達に囲まれて過ごす日常
豊かな余生をご提供します。

愛犬との暮らし....

歳月の流れとともに築いてきた、お互いの深い信頼関係。
素敵な思い出もたくさん作った、かけがえのない大切な家族。

初めて会った時には小さな子犬だった愛犬も、
年月と共に歳をとり、少しずつ老犬になっていきます。
まして、犬は人間よりも歳をとるスピードが速いもの。
飼い主様が気付かないうちに、老化の兆候が見え始めます。

ドッグハウス・ダディーでは、
皆さまのご家族である愛犬を、大切にお預かりし、
夏涼しく、体調に負担の掛かりにくい西軽井沢の地で、
多くの仲間たちに囲まれて過ごす、環境をご提供致します。

平成28年5月
ドッグハウス・ダディー 代表 小嶋 理史



● ブログ・動画配信サービス

愛犬の日々の様子は、
お好きな時に、いつでもご覧いただけます。
飼い主さまに、元気に暮らす愛犬の姿を見ていただきたくて、
スタッフは毎日、皆さまにご報告するように、ブログや動画にて、
現在の様子を発信しております。

【店長のおさんぽブログ】

朝と晩、食事の様子やお散歩などを
毎日専用ブログにアップしております。
好きな時間にパソコンや携帯電話から、
愛犬の様子をご覧いただけます。
気になることは、コメント欄に書き込みができ、
双方向の連絡が即時に可能です。

http://blog.livedoor.jp/la_karuizawa



【YOU TUBE】

動画サイトのYOU TUBEには、
ドッグハウス・ダディー専用ページ。
こちらでも、いつでもお好きなときに、
愛犬の動画をご覧いただけます。

<http://www.youtube.com/user/DogHouseDaddy0>

【facebook】

ドッグハウス・ダディーのfacebookには、
スタッフブログと、youtube動画の更新が
一目で分かるようになっています。

<https://www.facebook.com/doghouse.daddy>

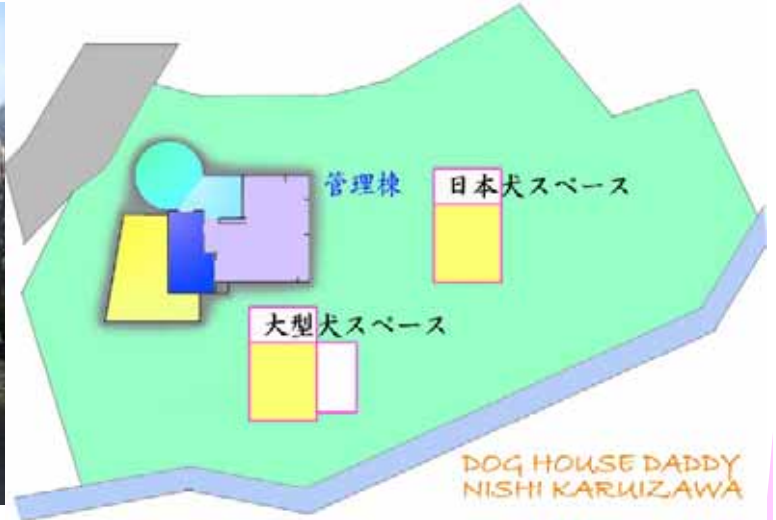


いずれも無料で、
どなたでもご覧いただけます。



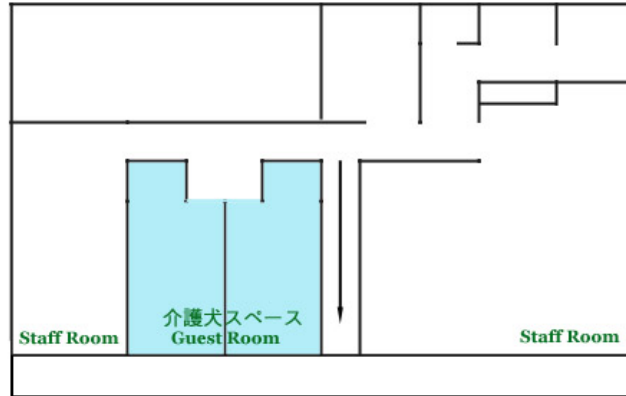
老犬ホーム施設のご案内

西軽井沢店	建築面積	185.90㎡
	敷地面積	2,073.86㎡
	建物構造	鉄筋コンクリート造2階建
	収容頭数	25頭(H28年5月現在)



【要介護犬】

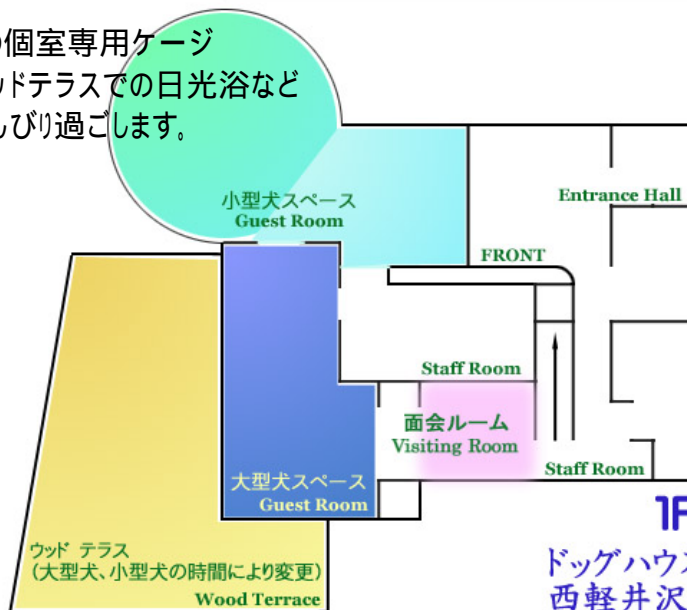
南向きバルコニーのある2階
介護スペースを用意し、24時間
有人管理を行います。



2F

【老犬ホーム】

ホテルスペース隣の個室専用ケージ
日中はお散歩やウッドテラスでの日光浴など
他のワンコ達と、のんびり過ごします。



【面会ルーム】

滞在中の愛犬と
ゆっくり過ごしていただけるよう
面会ルームをご用意しています。

1F

ドッグハウス・ダディー
西軽井沢店



● 利用料金のご案内

当店では、犬種による利用料金体系区分を実施しております。

平成28年5月1日現在

小型犬	トイプードル チワワ ミニチュア・ピンシャー ミニチュア・ダックスフンド 狆 ヨークシャーテリア マルチーズ ポメラニアン等	
1ヶ月～3ヶ月	¥45,000	(1ヶ月単位)
4ヶ月～1年	¥30,000	(1ヶ月単位)
年払い	¥300,000	
10歳以上		
生涯預り	¥750,000	3年分一括
		4年目以降は無料です
中型犬	ジャックラッセル・テリア ビーグル フレンチブルドッグ 柴 ポストンテリア シェルティー コッカースパニエル等	
1ヶ月～3ヶ月	¥60,000	(1ヶ月単位)
4ヶ月～1年	¥40,000	(1ヶ月単位)
年払い	¥400,000	
10歳以上		
生涯預り	¥1,000,000	3年分一括
		4年目以降は無料です
大型犬	ゴールデン ラブラドル ジャーマンシェパード ワイマラナー 等	
1ヶ月～3ヶ月	¥75,000	(1ヶ月単位)
4ヶ月～1年	¥50,000	(1ヶ月単位)
年払い	¥500,000	
10歳以上		
生涯預り	¥1,250,000	3年分一括

※全犬種とも、入所時に2カ月分の「保証金」が必要となります。

お預かりする保証金は退所時又は死亡時に、事前提示の「治療通院費・葬儀費用」を差し引いてご返金いたします。

30kgを超える犬種のお預かりは、別途ご相談させていただきます。

・老犬ホームで、生涯お預かりする年齢は、10歳以上からとさせていただきます。

・10歳以下は、長期預かりのお取り扱いとさせていただきます。

・小型犬、中型犬の3年分一括支払い後は、追加の費用はいただきません。

・一括支払い方式、分割支払い方式をお選びいただけます。

・一括支払いの場合、契約期間中解約時(死亡含む)の返戻金があります。

・お客さま個々のご要望に応じたお支払い方法もご相談させていただきます。

詳細につきましては、別添「老犬ホーム管理規約」をご参照ください。

● 交通アクセス

〒389-0201 長野県北佐久郡御代田町塩野3267-4
TEL 0267-31-6312



18号バイパスを御代田方面へ 「浅間サンライン入口」信号を右折、約1.5 km

